

QUALCHE REGOLA PER IL RIENTRO A SCUOLA IN SICUREZZA

NON POSSO ANDARE A SCUOLA SE...



- Ho febbre oltre i 37.5 °C.
- Ho sintomi influenzali o riconducibili al COVID.
- Nelle ultime 2 settimane sono stato a contatto con malati di COVID o con persone in isolamento.

Avverto i genitori e insieme consulteremo il medico curante ed i protocolli sanitari vigenti.

MASCHERINE - SCUOLA PRIMARIA E SECONDARIA

Prima di partire da casa, devo ricordarmi di indossare la mascherina chirurgica monouso e di portarne una di riserva nello zaino. Evito di maneggiarla o di appoggiarla su superfici non disinfettate.

Devo usare la mascherina:

- sul pulmino, all'ingresso e all'uscita di scuola;
- durante gli spostamenti all'interno della scuola;
- quando non si riesce a garantire la distanza di 1 metro, anche se si è all'aperto;
- per andare al bagno;
- negli spogliatoi durante il cambio per la lezione di educazione fisica;
- per l'accesso agli spazi comuni;
- in tutte le altre occasioni segnalate.



TENGO LE MANI PULITE!



- Mi lavo spesso le mani con acqua e sapone.
- Le asciugo con le salviette usa e getta.
- In ogni aula e negli spazi comuni è disponibile un dispenser con gel disinfettante.

QUANDO DEVO LAVARMI LE MANI?

Mi devo lavare e disinfettare le mani:

- prima di consumare pasti o spuntini;
- prima e dopo aver utilizzato i servizi igienici;
- prima di utilizzare strumenti o attrezzature di uso promiscuo;
- indossando i guanti monouso, nei casi in cui un'attività o una situazione specifica (anche personale, ad es. allergia ai saponi) ne preveda o ne consenta l'uso;
- prima dello svolgimento della verifica in classe.



ACCESSO A SCUOLA



- Devo essere puntule in ingresso e uscita: posso entrare a scuola non più di cinque minuti prima dell'orario di ingresso comunicato (salvo deroghe, ad es. trasporti).

Per entrare devo:

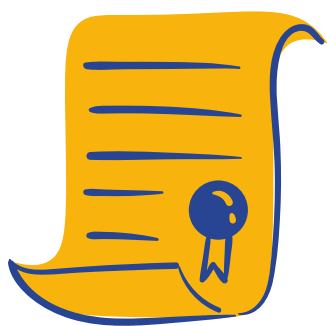
- indossare la mascherina sia durante il periodo di attesa che durante il percorso all'interno dell'edificio;
- seguire i percorsi predisposti per raggiungere direttamente l'aula e il mio banco, evitando qualunque tipo di assembramento;
- mantenere sempre e ovunque la distanza di almeno un metro dalle altre persone;
- farmi misurare la temperatura con i termoscanner da un docente o da un collaboratore scolastico.



ACCESSO GENITORI E ACCOMPAGNATORI

Per entrare è obbligatorio:

- compilare ad ogni accesso un'autodichiarazione di essere a conoscenza delle disposizioni del DPCM 7/8/2020;
- farsi misurare la temperatura con i termoscanner da un collaboratore scolastico;
- un solo accompagnatore per alunno;
- non trattenersi nei pressi degli edifici scolastici (marciapiedi, parcheggi, piazzali, ...).

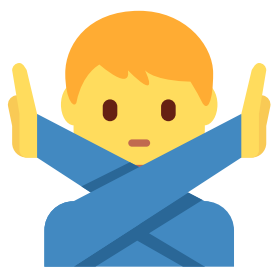


ACCESSO ACCOMPAGNATORI - INFANZIA



- Si può accedere, uno alla volta, nei momenti di ingresso e uscita.
- I bimbi sono presi in consegna e riaccompagnati da docenti o collaboratori scolastici.
- Sarà privilegiata l'accoglienza all'esterno (meteo permettendo).

ACCESSO ACCOMPAGNATORI - PRIMARIA E SECONDARIA



L'accesso a scuola di personale estraneo è limitato ai soli casi di improrogabili esigenze e di estrema necessità.

E SE STO MALE A SCUOLA?

Se avverti dei sintomi influenzali mentre sei a scuola, avvisa l'insegnante o il collaboratore scolastico più vicino. Verrai accompagnata/o in un'aula apposita dove attenderai l'arrivo dei tuoi genitori che ti riporteranno a casa.

Una volta a casa, chiamate insieme il medico di famiglia per chiedere una diagnosi.



MENTRE SONO A SCUOLA

Una volta che sei entrato in classe e ti sei seduto al tuo banco, puoi abbassare la mascherina, ma è obbligatorio:



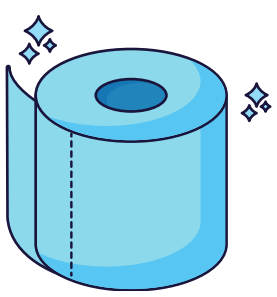
- rimetterla durante gli spostamenti;
- in tutte le situazioni in cui non hai la certezza di poter mantenere il distanziamento fisico di almeno 1 metro dalle altre persone;
- quando lasci il tuo posto per raggiungere la cattedra o per uscire dall'aula o quando una compagna o un compagno o lo stesso insegnante, in movimento, si avvicinano a te a meno di 1 metro di distanza;

Ricorda poi di:

- igienizzare le mani tramite l'apposito dispenser;
- sistemare il tuo giubbotto sulla sedia e i tuoi effetti personali (zaino, casco, etc.) sotto la sedia o sotto il banco;
- controllare che il banco sia posizionato correttamente, sedersi e attendere l'inizio della lezione togliendo la mascherina chirurgica solo in presenza dell'insegnante;
- arieggiare l'aula mantenendo le finestre aperte (almeno durante la ricreazione);
- **NON** condividere oggetti con altri studenti, tra cui bottiglie d'acqua, dispositivi, strumenti di scrittura, libri;
- **NON** lasciare a scuola oggetti personali, specie se in tessuto, per facilitare le operazioni di pulizia e disinfezione degli ambienti.



ACCESSO AI BAGNI



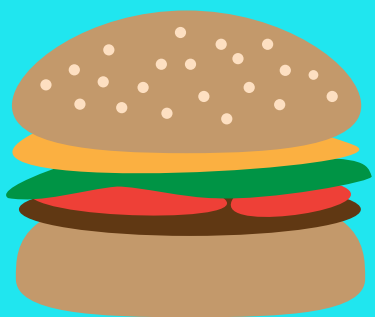
Durante la lezione puoi chiedere agli insegnanti di uscire dall'aula solo per andare ai servizi, indossando la mascherina.

Devi recarti obbligatoriamente nel bagno del tuo piano.

DURANTE LA RICREAZIONE

La merenda è personale.

Non puoi scambiare cibi e bevande coi compagni; le borracce/bottigliette devono essere identificabili con nome e cognome.



Per la scuola primaria e la secondaria di 1° grado l'intervallo sarà effettuato nei giardini esterni della scuola per gruppi classe scaglionati, nella zona assegnata alla tua classe. Ricorda di mantenere il distanziamento di almeno 1 metro dalle altre persone.

In caso di maltempo l'intervallo sarà effettuato in aula.

Per la scuola dell'infanzia, gli alunni possono utilizzare lo spazio esterno, assegnato alle sezioni, nei rispettivi plessi.

